

# 外国人 特別選考 募集要項

2023年度 2学期(8月)  
2024年度 1学期(3月)

[www.yju.ac.kr](http://www.yju.ac.kr)  
[intl-in.yju.ac.kr](http://intl-in.yju.ac.kr)

GLOBAL LEADER YEUNGJIN UNIVERSITY



永進專門學校  
國際交流院

# 01\_ 選考案内

## 1. 選考日程

入学学期	選考手順	日付	備考
2023年度 2学期	願書受付	2023年 4月 3日(月) ~ 2023年 7月 21日(金)	・Eメールまたは郵便受付 ・コピー書類受付
	書類 / 面接審査	願書受付後30日以内	・オンライン 面接
	合格者発表	面接後7日以内	・合格者 個別連絡
	合格者授業料の納付	2023年 6月 1日(木) ~ 2023年 7月 31日(月)	・ <b>原本書類未提出時 合格取り消し</b>
	授業開始	2023年 8月 28日(月)	
2024年度 1学期	願書受付	2023年 10月 2日(月) ~ 2024年 1月 26日(金)	・Eメールまたは郵便受付 ・コピー書類受付
	書類 / 面接審査	願書受付後30日以内	・オンライン 面接
	合格者発表	面接後7日以内	・合格者 個別連絡
	合格者授業料の納付	2023年 12月 5日(火) ~ 2024年 2月 2日(金)	・ <b>原本書類未提出時 合格取り消し</b>
	授業開始	2024年 3月 4日(月)	

※ 本要項に案内された選考日程、場所、選考運営 及び評価方法は 大学内の事情により変更することがあります。変更事項がある場合は大学ホームページにてお知らせいたします。

## 2. 募集系列 / 学科

区分	系列 / 学科	専攻	期間	備考	
工学	グローバルシステム融合科		3年制		
	コンピュータ情報系列	・AIビッグデータ応用ソフトウェア科 ・AIクラウドプログラミング科	・情報セキュリティゲームコンテンツ科 ・日本IT科	3年制	
	AI融合機械系列	・スマート機械設計科 ・ロボット自動化科	・スマートCAD/CAM科 ・エネルギー化学プラント科	2年制	
	半導体電子系列	・半導体ディスプレイ科 ・エコバッテリー化工素材料科	・半導体システム科 ・未来自動車電子科	2年制	
	新再生エネルギー電気系列	・エネルギー電気科	・電気鉄道科 ・電気自動車科 ・電気自動化科	2年制	
	建築科	・建築デザイン専攻	・建築工学専攻	2年制	
	インテリアデザイン科	・インテリアデザイン専攻	・施工管理 / 木工専攻 ・展示デザイン専攻	3年制	
	DIY室内装飾科	・木工技術専攻	・ハウスリペア専攻	2年制	
	無人航空ドローン科			2年制	
人文 社会	ホテル航空観光科	・ホテル外食創業専攻	・航空サービス専攻 ・グローバル観光専攻	2年制	
	経営会計サービス系列	・電算税務会計科	・サービスマーケティング科 ・パークゴルフ経営科	2年制	
	社会福祉科			2年制	
	幼児教育科			3年制	
自然 科学	調理製菓製パン科	・調理専攻	・製菓製パン専攻	2年制	
	保健医療行政科			3年制	
	応急救助科			3年制	
	動物保健科			2年制	
	動物共生科			2年制	
クリエイティブ	コンテンツデザイン科	・視覚デザイン専攻	・オンライン広告映像専攻	2年制	
	放送映像メディア科	・放送映像クリエイター専攻	・映像編集制作専攻	2年制	
	トータルビューティー科	・ヘアクリエイティブ専攻	・ビューティクリエイティブ専攻	2年制	
	漫画アニメーション科	・ウェブ漫画コンテンツ専攻	・デジタルアニメーションデザイン専攻	3年制	
	メディカルビューティ科			2年制	
	スポーツ再活科			2年制	

※ 韓国語クラスを希望する学生はホテル航空観光科を志望してください。

※ 上記の募集系列 / 学科は韓国語で授業が進行される専門学士学位課程です。

### 3.出願方法および選考・手続き

#### A. 出願方法

－ 出願者は系列 / 学科の中から一つの系列・専攻を選んで出願します。

#### B. 選考・手続き

## 01

### 書類受付及び面接審査

書類受付期間: 本募集要項 "1-1 選考日程" 参照

#### 書類受付

- 書類のコピーで面接進行  Eメールまたは郵便受付

#### [ 提出書類 ]

1. 出願申請書(韓国語 / 日本語 / 英語 択一)
2. 高等学校卒業(見込み)証明書 コピー
3. 高等学校成績表 コピー
4. 本人と両親のパスポートのコピー(両親がパスポートを持っていない場合 当該国が発給する身分証明書)
5. 戸籍謄本 コピー(両親の国籍表記)
6. TOPIK成績表 コピー (該当者のみ)

※書類選考合格者の面接日時は個別に通知

#### 面接

- ・ ZOOM オンライン面接
- ・ 学業計画および ポテンシャル評価

#### 合格者発表

- ・ 合格証 送付
- ・ 面接後 1 週間以内

## 02

### 原本書類提出

- 原本書類提出期間: 募集要項 1-1参照  下記の原本書類を郵便にて提出

1. 高等学校卒業(見込み)証明書 原本(アポスティーユ または 領事認証必須、大学受領日基準 4 カ月以内に発行されたもの)
2. 高等学校成績表 原本(アポスティーユ または 領事認証必須、大学受領日基準 4 カ月以内に発行されたもの)
3. 銀行残高証明書原本(大学受領日基準 1 カ月以内に発行されたもの、USD 18,000 \$)
4. 戸籍謄本 原本
5. 証明写真 3枚、3.5cmX4.5cm

※ 開講日の3週間前までに原本書類未提出時 合格取消

## 03

### 授業料納付

- ・ 原本書類確認後、授業料インボイス 発給 (原本書類確認後 7日以内)
- ・ 大学授業料納付

## 04

### D-2 標準入学許可書発給

- ・ 標準入学許可書発給

## 05

### D-2 ビザ申請

- ・ 韓国領事館D-2 ビザ申請

## 06

### 韓国入国

- ・ 大学のオリエンテーション参加

※ 提出書類の詳細については本募集要項2-1 提出書類を参照

※ 入学書類提出郵送宛先

(ハングル) 대구광역시 북구 복현로 35 영진전문대학교 본관 115호 국제교류원 국제교류팀

유학생 입학담당자 (우)41527, Tel : +82-53-940-5627

(英文) Zip Code: 41527, Tel : +82-53-940-5627

International Admission Coordinator, Office of International Cooperation, Main Building #115, Yeungjin University, 35

Bokhyeon-ro, Buk-gu, Daegu

※ 入学書類提出先[Eメール]: intl@yju.ac.kr

#### 4. 出願資格

- A. 本人および両親が韓国国籍を有さない者
- B. 高等学校卒業者または卒業予定者(本校入学後1ヶ月以内に卒業証明書が提出可能な学生のみ該当)

## 02\_ 提出書類

### 1. 提出書類案内

順番	提出書類項目	区分	細部事項
1	入学願書	コピー	・当学ホームページダウンロード (www.yju.ac.kr)
2	自己紹介書、学業計画書	コピー	・当学ホームページダウンロード (www.yju.ac.kr)
3	証明写真	原本	・3.5cm X 4.5cm, 背景は白 3枚
4	高等学校卒業(見込み)証明書	原本	・Apostilleまたは領事認証を受けた卒業(見込み)証明 1部 (原本提出必須、大学受領日基準4ヶ月以内に発行されたもの) 韓国語または英語で発行されていない証明書の場合必ず翻訳公証後にApostilleまたは領事認証 大韓民国所在の高等学校卒業証明書の場合Apostilleまたは領事認証を受ける必要がない
5	高等学校全学年の成績証明書	原本	・Apostille又は領事認証を受けた全学年全学期の成績証明書1部 (原本提出必須、大学受領日基準4ヶ月以内に発行されたもの) 韓国語または英語で発行されていない証明書の場合必ず翻訳公証後にApostilleまたは領事認証
6	出願者および両親の身分証明書類	コピー	・出願者および両親のパスポートのコピー 各1部 ・パスポートを持たない場合、日本政府から発給された身分証のコピーを提出
7	出願者と両親との家族関係証明書	原本	・出願者の戸籍謄本 原本 1部 - 戸籍謄本に両親の国籍が表記されてなければならない。
8	財政能力証明書類	原本	・財政証明書類: 残高証明書(原本提出必須、大学受領日基準 1ヶ月以内に発行されたもの、日本語で発給 OK) ・本人または親名義 USD \$18,000 以上
9	韓国語能力証明書類	コピー	・TOPIK所持者に限りコピーを提出
10	外国人登録証	コピー	・現在韓国内に居住している者に限りコピーを提出

※ 原本提出書類などは期間内に提出してください。

※ 原本書類提出期間は 本募集要項 1-1 選考日程を参照願います。

### 2. 書類提出時の留意事項

- A. 高等学校卒業予定者の場合、入学後 1ヶ月以内にアポスティーユを受けた卒業証明書を本校に提出できる場合のみ出願可能です。未提出時入学が取り消されます。
- B. 提出書類上の氏名や生年月日が異なる場合は同一人物であることを証明する証明書を添付しなければなりません。
- C. 自己紹介書、学業計画書は韓国語/英語/日本語のいずれかで作成してください。
- D. 募集要項に明示された提出書類以外にも出願資格に関して事実確認に必要な追加証明書類を要請することがあります。

※ 提出した書類は返却いたしかねます。



## 03\_ アポスティューク(Apostille) および領事認証に関する案内

### 1. 書類提出時の留意事項

出願者は高等学校発行の卒業(見込み)および成績証明書類については下記の「A、B」の中からひとつを選択し原本書類提出期間内に学校に提出しなければなりません。期間内原本書類未提出時、合格が取り消されます。

- A. アポスティューク(Apostille)認証を受けた学歴(高等学校卒業(見込み)および成績証明)書類
- B. 日本の韓国領事の認証を受けた学歴(高等学校卒業(見込み)および成績証明)書類

### 2. アポスティューク(Apostille) 発行手続き

#### A. 公文書(国公立学校など)



#### B. 私文書(私立学校など)



## 04\_ 留意事項

### 1. 出願および登録に関する事項

- A. 出願資格審査は基本的な審査や学業計画など総合的に行われるため評価内容を発表せず、審査過程において追加の書類要請が必要な場合は出願者に個別に連絡します。
- B. 全ての書類の提出義務は出願者にあり、書類未提出により生じる不利益は本人責任となりますのでご注意ください。
- C. 緊急連絡の携帯メールやEメールの利用が多くなるため、入学選考期間中の出願者または保護者へ連絡可能な電話番号だけでなく、携帯の電話番号やEメールアドレスも正確に入力する必要があります。
- D. 合格後、授業料を定められた期限までに納付しない場合は合格を取り消します。

### 2. 選考関連事項

- A. 所定の手続きおよび選考に応じなかったり、書類の不備により選考が不可能な場合は不合格となります。
- B. 提出書類の偽造・変造および虚偽記載、代理面接等の不正行為者、出願資格に満たない者は不合格となり、このような事実が後で発見された場合、入学が許可された後でも合格または入学を取り消します。
- C. 大学側が出願者の学歴が適切な水準に達していないと判断した場合、選抜されません。
- D. 入学選考評価内容は一切公開しません。

## 05\_ 授業料

系列 / 学科		入学学期授業料 (初学期)	授業料 (入学学期以降)
コンピュータ情報系列	AI融合機械系列	3,452,000ウォン	3,201,000ウォン
半導体電子系列	新再生エネルギー電気系列		
建築科	インテリアデザイン科	3,448,000ウォン	3,197,000ウォン
コンテンツデザイン科	無人航空ドローン科		
経営会計サービス系列	ホテル航空観光科	2,767,000ウォン	2,516,000ウォン
社会福祉科	幼児教育科		
保険医療行政科	調理製菓製パン科	3,127,000ウォン	2,876,000ウォン
動物保健科	動物共生科		
漫画アニメーション科	トータルビューティー科	3,555,000ウォン	3,304,000ウォン
スポーツ再活科	放送映像メディア科		

※2023年度8月入学授業料基準

## 06\_ 案内事項

- ・永進専門大学校 国際交流院外国人入学担当者の連絡先

区分	電話番号	eメール
韓国語	+82-53-940-5630	intl@yju.ac.kr
英語	+82-53-940-5630	
日本語	+82-53-940-5717	

- ・郵便住所

(ハングル) 대구광역시 북구 복현로 35 영진전문대학교 본관 115호 국제교류원 국제교류팀 / 유학생 입학담당자 (우) 41527, Tel : +82-53-940-5627  
 (英文) Zip Code: 41527, Tel: +82-53-940-5627  
 International Admission Coordinator, Office of International Cooperation, Main Building #115, Yeungjin University, 35 Bokhyeon-ro, Buk-gu, Daegu

## 07\_ 奨学金

### 1. 新入生奨学金

区分	名称	対象者	内容	備考
新入生 (最初の 学期の 授業料 免除)	入試奨学金 A	協約機関 / 協約学校出身	・最初の学期の授業料30%免除	
	入試奨学金 B	本校韓国語課程修了者	・最初の学期の授業料30%免除	
	名品国際連携 注文式教育奨学金	協約機関 / 学校長が推薦する者	・最初の学期の授業料100%免除	内部審査 進行後選抜
	TOPIK奨学金	TOPIK(韓国語能力試験資格) 保有者	・成績により最初の学期の授業料の 支給額が決まる	2級: 授業料 20%免除 3級: 授業料 40%免除 4級以上: 授業料 50%免除

※ 新入生の奨学金は重複して受けることはできません。  
 ※ 新入生の奨学金重複に該当する際は学生が一つを選択できます。

## 2. 在学生奨学金

成績	修学期		
	専門学士1学期	専門学士2学期以上 or 学士学位 課程	
		TOPIK 3級 以上 取得者	TOPIK 3級 以上 未取得者
4.2以上	授業料 100% 免除	授業料 100% 免除	
4.0以上 4.2未満	授業料 70% 免除	授業料 70% 免除	授業料 50% 免除
3.7以上 4.0未満	授業料 50% 免除	授業料 50% 免除	
2.5以上 3.7未満	授業料 30% 免除	授業料 30% 免除	授業料 30% 免除
2.0以上 2.5未満	授業料 20% 免除	授業料 20% 免除	授業料 20% 免除

## 08\_ 学生寮

	寮名	区分	寮費	所在地	炊事可否	光熱費	通学距離
1	ワンルームタイプ寮	1人1室	300,000ウォン/月(6カ月登録)	北区 伏賢洞	炊事可能	光熱費込み (電気代, ガス代)	徒歩 5分~7分
2	グローバル生活館A棟	1人1室	250,000ウォン/月(4カ月登録)	漆谷郡 枝川面	炊事可能 (別途炊事室 利用)	光熱費込み (電気代, ガス代)	シャトルバス片道40分
3	グローバル生活館B棟	2人1室	170,000ウォン/月(4カ月登録)	漆谷郡 枝川面	炊事可能 (別途炊事室 利用)	光熱費込み (電気代, ガス代)	シャトルバス片道40分
4	ヨンジン生活館	2人1室	190,000ウォン/月(4カ月登録)	北区 伏賢洞	炊事不可	光熱費込み (電気代, ガス代)	徒歩 5分~7分
5		4人1室	150,000ウォン/月(4カ月登録)	北区 伏賢洞	炊事不可	光熱費込み (電気代, ガス代)	徒歩 5分~7分

・グローバル生活館 ↔ 大邱 伏賢キャンパス シャトルバス: 週末も含む毎日シャトルバス運営(片道 40分所要)

### [寮の写真]



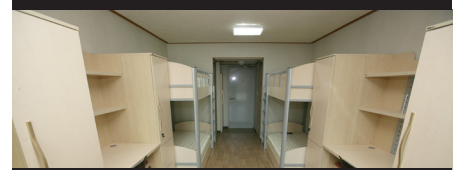
ワンルームタイプ寮 (1人1室)



グローバル生活館A棟(2人1室)



ヨンジン生活館(2人1室)



ヨンジン生活館(4人1室)



ヨンジン生活館



グローバル生活館



instagram.com/  
oic\_yju



facebook.com/  
oicyju



twitter.com/  
oic\_yju\_



永進専門大学  
YEUNGJIN UNIVERSITY

-  伏賢キャンパス  
韓国 大邱広域市北区伏賢路35 〒41527
-  東京事務所  
東京都港区南青山2-2-8 DFビル10 〒107-0062
-  TEL.  
伏賢キャンパス：+ 82-53-940-5630  
東京事務所：+ 81-70-1371-9565
-  E-mail. intl@yju.ac.kr
-  Homepage : www.yju.ac.kr