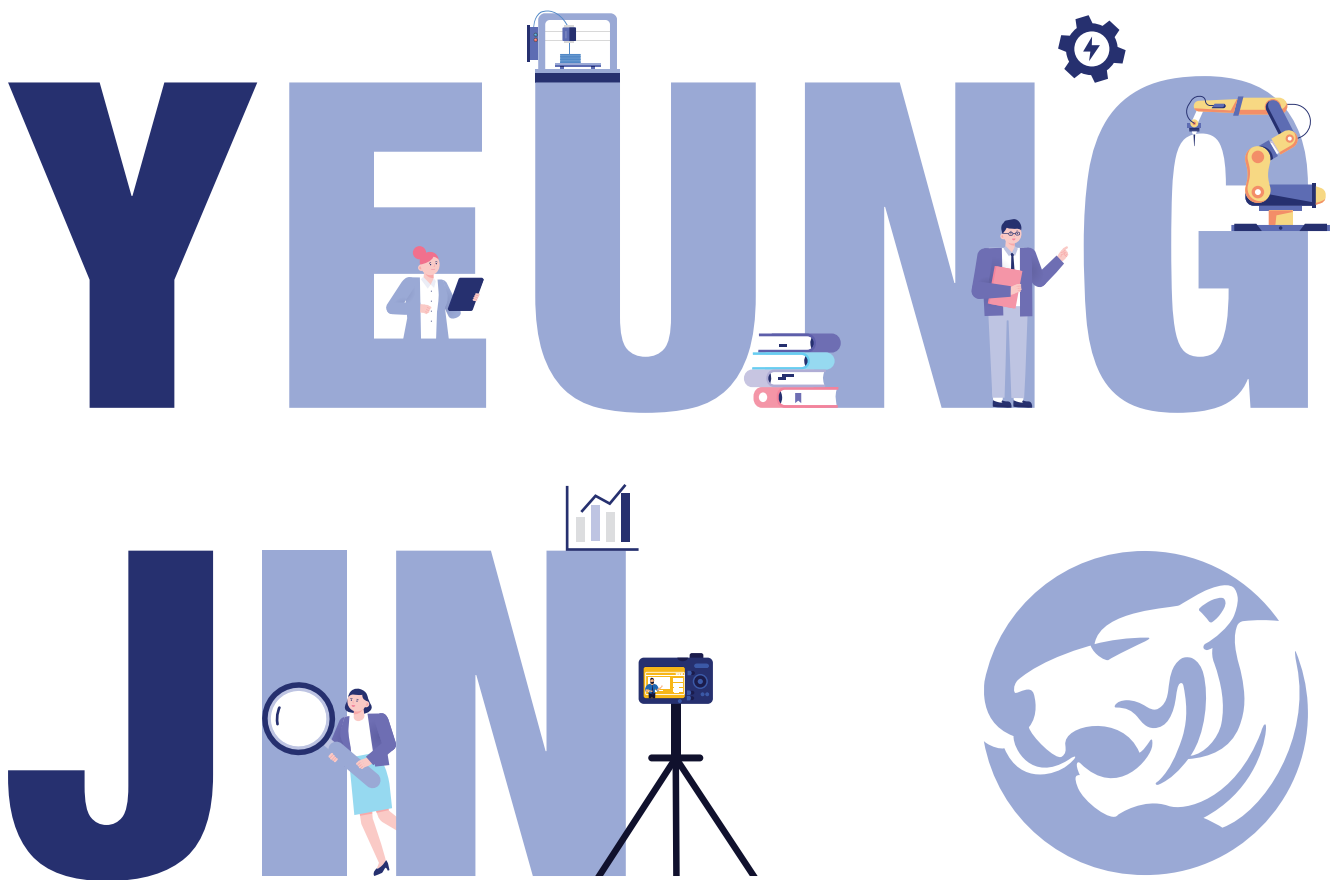


영진전문대학교 외국인유학생
학위과정 / 한국어과정
모집요강

YEUNGJIN UNIVERSITY



주문식교육의 산실
영진전문대학교

가자! 세계로 대한민국 국가대표 전문대학교! 영진전문대학교



Pride of YEUNGJIN

<p>대한민국 교육부 발표 2017년~2022년</p> <p>졸업자 3,000명 이상 한국 전문대학 중</p> <p>취업률 전국 1위</p>	<p>대한민국 교육부 발표 2017년~2022년</p> <p>한국 전문대학 중</p> <p>해외취업 전국 1위</p>	<p>대한민국 교육부 발표 2021년 전국 최고 규모</p> <p>전국 최고 규모</p> <p>장학금 309 억원/년</p>	<p>대한민국 교육부 발표 2021년</p> <p>디지털 신기술 인재양성 혁신공유대학 총 8개 분야 중</p> <p>‘인공지능’ ‘지능형로봇’ 2개 분야 선정</p>
---	--	--	---

Yeungjin Statistics

개교일
1977년 5월 22일

캠퍼스
북현 캠퍼스, 글로벌 캠퍼스

1) 북현 캠퍼스: 대구광역시 북구
2) 글로벌 캠퍼스: 경북 칠곡군

본교의 접근성

- 대구공항 ↔ 본교까지 택시로 5분, 대구공항 ↔ 동대구역까지 택시로 10분
- 대구 동성로 ↔ 본교까지 택시로 15분

수여학위
**전문학사(2~3년제)
학사학위(4년제)**

(전문학사는 일본의 단기대학 학위에 해당됩니다.)

학과

- 공학
- 인문사회
- 자연과학
- 예체능

재학생 수
6,973명
(2023년 4월 기준)

외국인유학생 수
441명
(2022년 8월 기준)

교직원 수
281명
(2023년 4월 기준)

외국인 유학생을 위한 영진전문대학교만의 장점!

전국 최고의 외국인 유학생 "맞춤형" 프로그램 운영



글로벌 존 활동

- 한국 학생들에게 영어로 해외 문화 전파(교내 아르바이트 비용 지급)
- 본교에서 해외 취업을 준비하는 한국인 학생들에게 영어로 여러분의 문화에 대해 알려주세요!(영어 우수 유학생 중 선발 예정)



버디 프로그램

- 한국인 학생들과 그룹 버디 프로그램 운영(2회/연)
- 졸업 전까지 한국인 학생들로부터 학교 및 한국 생활에 대한 도움도 받고 문화교류도 해요!



국제교류원 사무실 사무 보조 교내 아르바이트

- 국제교류원 사무실에서 업무 경험도 쌓고 학비와 생활비도 벌어요!



외국인 유학생 담당 직원을 통한 정기적인 학업 및 생활 상담

- 외국인 유학생 지원을 위한 전담팀 운영: 유학생 전담 한국인 직원과 교수님과의 정기적인 학업 및 생활 상담
- 기숙사 건물별로 관리 유학생이 배치되어 건물 수리 요청 등 지원



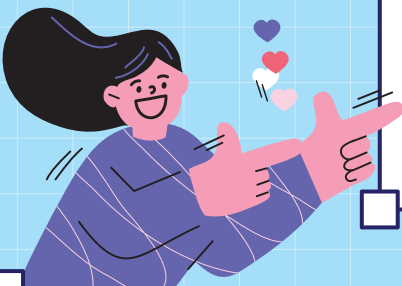
출입국 업무 상담 및 지원

- 비자 연장, 외국인등록증 신청, 은행 통장 개설 등 한국 생활에 필요한 여러 업무들을 담당 직원들이 동행 후 밀착 지원하고 있습니다.



다양한 한국어 능력 향상 프로그램

학기-방학 중 한국어 능력 증진을 위해
한국어 말하기 대회, 한국어 UCC 대회 등 다양한 프로그램 운영

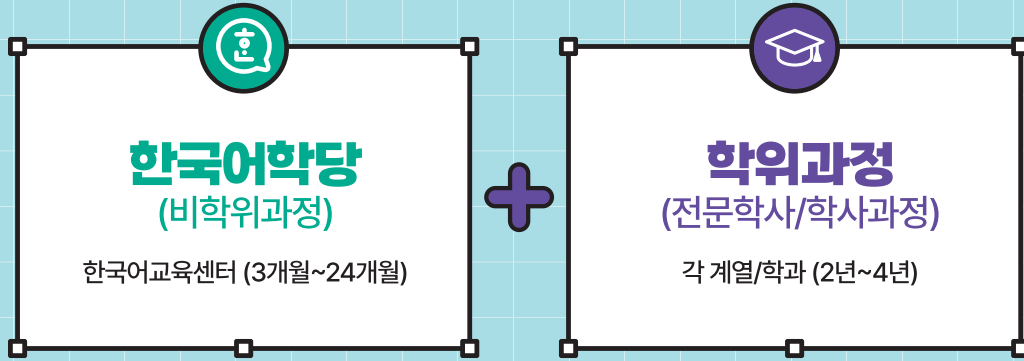


대구 중심가에 위치 하면서도 저렴한 학비와 생활 비용 그리고 충분한 장학금까지

- 수업료: 250만원 ~ 330만원/학기
- 기숙사: 30만원/월 (광열비 포함, 1인실, All-in-one 맨션)
- 장학금: GPA 2.0 이상 부터 등급에 따라 수업료 20%~100% 감면
첫 학기 입학 시 TOPIK 성적 보유자 수업료 감면
교내 근로 활동 참가 시 근로 장학금 지급(약 1만원/시간)



영진전문대학교 교육 프로그램



본인의 한국 유학 목적에 따라 **한국어수업** 또는 **학위과정을 선택하세요.**

한국어학당		학기당(10주 코스) 100만원					
개강	학기	수업시수	수업연한	수업시간	단계	학비	연수 수수료 혜택
4회 / 연간 (3월, 6월, 9월, 12월)	10주 / 학기	200시간 / 학기	최대 2년 (8학기 등록)	월~금 오전 9시~오후 1시	6단계 (레벨 1 ~ 레벨6)	1,000,000원 / 학기	수수료 발급

※ 본교 학위과정 진학 시 첫 학기 등록금 30% 감면
 ※ 본 과정은 한국어를 배우고 싶은 외국인 혹은 학위과정 입학 준비생들에게 추천합니다.

학위과정

학기당(약 4개월) 250만원 ~ 330만원/학기

- 전공 학과별 대학 교육 과정입니다. (수학기간 : 2년 ~ 4년, 전공별 수업 연한 상이)
- 전공 학과 수업을 듣기 위해서는 TOPIK 2급 이상의 한국어 능력이 필요합니다.
 ※ 단, 호텔항공관광과 한국어 전공의 경우 학과 특성상 한국어 기초부터 수업을 진행하기 때문에 한국어 능력 유무에 상관 없이 지원 가능합니다.
- 졸업 시 전문학사 또는 학사학위가 수여 됩니다.

FAQ

Q 학생 이미 TOPIK 3급 이상을 보유하고 있습니다. 학위과정에 유학 예정이지만, 한국어 과정을 꼭 들어야 하나요?

A 답변 TOPIK 3급 이상을 보유하고 있을 경우 학위과정으로 바로 지원하시면 됩니다.

Q 학생 TOPIK은 없습니다만, TOPIK 2급에 준하는 한국어 실력을 보유하고 있습니다. 학위과정으로 지원 가능할까요?

A 답변 가능합니다. 다만 면접 시 담당 교수님과 한국어 면담을 진행하셔야 합니다.

Q 학생 한국어를 전혀 하지 못합니다. 학위과정으로 호텔항공관광과 한국어 전공 지원이 가능할까요?

A 답변 가능합니다. 호텔항공과 한국어 전공의 경우 타 과와 달리 한국어를 기초부터 배우는 전공이기 때문에 한국어 초급자도 지원 가능합니다. 다만, 원활한 수업 진행을 위해 TOPIK 2급 이상 수준 보유를 추천 드립니다.

영진전문대학교 학위과정 계열/학과 소개



영진전문대학교는 **국내취업률 1위, 해외취업 1위**를 자랑하고 있습니다.
관심있는 학과 선택 후 한국 또는 해외에서 성공적인 취업을 이루시기 바랍니다.

구분	계열/학과	전공	학제	
공학	글로벌시스템융합과		3년제	
	컴퓨터정보계열	<ul style="list-style-type: none"> • AI빅데이터응용소프트웨어과 • 정보보안게임콘텐츠과 	<ul style="list-style-type: none"> • 시클라우드프로그래밍과 • 일본IT과 	3년제
	AI융합기계계열	<ul style="list-style-type: none"> • 스마트기계설계과 • 로봇자동화과 	<ul style="list-style-type: none"> • 스마트CAD/CAM과 • 에너지화학플랜트과 	2년제
	반도체전자계열	<ul style="list-style-type: none"> • 반도체디스플레이과 • 반도체시스템과 • 반도체융합전자과 	<ul style="list-style-type: none"> • 친환경배터리화공소재과 • 미래자동차전자과 	2년제
	신재생에너지전기계열	<ul style="list-style-type: none"> • 에너지전기과 • 전기철도과 	<ul style="list-style-type: none"> • 전기자동차과 • 전기자동화과 	2년제
	건축과	<ul style="list-style-type: none"> • 건축디자인전공 	<ul style="list-style-type: none"> • 건축공학전공 	2년제
	인테리어디자인과	<ul style="list-style-type: none"> • 인테리어디자인전공 • 시공관리/목공전공 	<ul style="list-style-type: none"> • 전시디자인전공 	3년제
	DIY실내장식과	<ul style="list-style-type: none"> • 목공기술전공 • 하우징리페어전공 	<ul style="list-style-type: none"> • 목공기술전공 • 하우징리페어전공 	2년제
무인항공드론과			2년제	
인문학	경영회계서비스계열	<ul style="list-style-type: none"> • 전산세무회계과 • 서비스마케팅과 	<ul style="list-style-type: none"> • 파크골프경영과 	2년제
	호텔항공관광과	<ul style="list-style-type: none"> • 호텔외식창업전공 • 항공서비스전공 	<ul style="list-style-type: none"> • 글로벌관광전공 	2년제
	사회복지과			2년제
	유아교육과			3년제
자연과학	보건의료행정과			3년제
	응급구조과			3년제
	동물보건과			2년제
	반려동물과			2년제
	조리제과제빵과	<ul style="list-style-type: none"> • 조리전공 	<ul style="list-style-type: none"> • 제과제빵전공 	2년제
예체능	뷰티융합과	<ul style="list-style-type: none"> • 헤어크리에이티브전공 	<ul style="list-style-type: none"> • 뷰티크리에이티브전공 	2년제
	콘텐츠디자인과	<ul style="list-style-type: none"> • 시각디자인전공 	<ul style="list-style-type: none"> • 온라인광고영상전공 	2년제
	만화애니메이션과	<ul style="list-style-type: none"> • 웹툰콘텐츠 	<ul style="list-style-type: none"> • 게임애니메이션디자인 	3년제
	방송영상미디어과	<ul style="list-style-type: none"> • 방송영상크리에이터 	<ul style="list-style-type: none"> • 영상편집제작 	2년제
	메디컬K뷰티과			2년제
	스포츠재활과			2년제

외국인 유학생을 위한 추천 계열학과!!



글로벌시스템융합과

- 소프트웨어 및 하드웨어 개발자 양성
- 로봇제어시스템 및 스마트팩토리 개발자 양성
- 자율주행 지능형자동차 개발자 양성
- 유학 후 국내외 취업을 희망하는 학생의 경우 추천합니다.



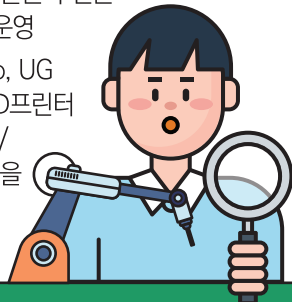
컴퓨터정보계열

- 인공지능, 빅데이터 개발자, 보안엔지니어/게임운영자 전문가 양성과정 운영
- ORACLE OCP-DBA, AWS 등의 자격증을 취득할 수 있습니다.



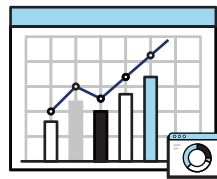
시융합기계계열

- 3D프린팅, 로봇틱스, 초정밀금형, 에너지화학, 미래형자동차 등의 첨단기술분야 전문 기술 엔지니어 양성 과정 운영
- AutoCAD, 3D CAD(Creo, UG NX, CATIA, Inventor), 3D프린터 개발, CNC가공실무, 공압/PLC제어실무 등의 자격증을 취득할 수 있습니다.



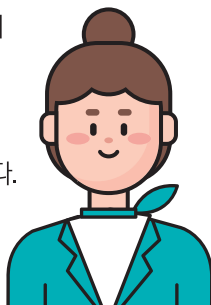
경영회계서비스계열

- 비즈니스의 핵심 분야인 회계, 금융, 서비스 등 각 직무에서 요구하는 전문 능력을 갖춘 맞춤형 인재 양성



호텔항공관광과 (한국어 전공)

- 호텔, 면세점, 항공서비스(스튜어디어, 지상직), 여행사, 한국어 통역 전문가 양성
- 한국어통역 전문가 과정의 경우 한국어 초급자도 지원 가능합니다.



뷰티융합과

- 헤어, 피부, 네일, 메이크업 등 한국 뷰티 직군 관련 전문 인재 양성
- 졸업 후 한국 미용사 종합 자격증 취득



글로벌시스템융합과

Department of **Global System Convergence**

3년제



미래를 선도하는 글로벌 4차 산업혁명 인재로!
인공지능과 창의력으로 혁신을 이끌고,
세계적인 우수 기업들과 함께 새로운 미래를 만드세요!



Web. <https://gsc.yju.ac.kr>
Facebook. @gsc.yju
Kakaotalk. @글로벌시스템융합과

입학상담전화
정영철 교수 053-940-5627
email gsc@yju.ac.kr

세계에서 활약할 수 있는 글로벌 AI 융합 기술인재 양성

- AI 소프트웨어 및 하드웨어 개발자
- 로봇제어시스템 및 스마트팩토리 개발자
- 자율주행 지능형자동차 개발자

학과 소개

글로벌 시스템융합과는 인공지능 기술을 다양한 분야에 융합하여 적용할 수 있는 전문 교육을 제공합니다. 학생들은 자율주행 자동차 소프트웨어, 지능형 로봇 제어 시스템, 스마트 팩토리 등 4차 산업혁명 분야에서 최첨단 인공지능 기술을 적용하는 능력을 습득하며, 국제적인 교육환경에서 PBL(Project Based Learning) 기반의 자기주도 학습을 통해 창의적인 문제 해결 능력을 함양합니다. 이를 통해 학생들은 세계적인 기업들과 함께 해외 선진국에서 인공지능 기술을 선도하는 글로벌 융합 기술 인재로 성장할 수 있습니다.

교육 시스템 개요



글로벌 첨단 융합 교육과정

첨단 기술 교육	<ul style="list-style-type: none"> ● 인공지능과 융합 과목 · AI 소프트웨어/하드웨어 개발자 · 자율주행 자동차 개발 · 지능형 로봇 제어 시스템 개발 ● 프로젝트 기반 교육
글로벌 교육	<ul style="list-style-type: none"> ● 원어민 교수 영어/일본어 교육(택 일) ● 한국인 학생과 외국인 유학생 혼합 클래스 운영 ● 해외연수 프로그램

→ 해외 선진국에서의 취업을 통해 세계적인 기업들과 함께 인공지능 기술을 선도해 나갈 수 있는 글로벌 융합 기술 인재 양성

학과 주요 특징점 및 비전

- 최신 인공지능(AI) 기술 이론과 AI 기반 소프트웨어/하드웨어 개발자 양성
- 해외취업(미국/일본)을 목표로 원어민과 함께하는 영어/일본어 교육 프로그램 운영 (기초 레벨→비즈니스 레벨 Up)
- 영어나 일본어 외국인 교육은 희망하는 해외 취업 국가에 따라 선택하여 진행
- 학과 내 외국인 유학생(영어권/일본 등)과 혼합 클래스를 구성하여 영어/일본어로 대학 생활 실시
- 해외인턴십, 해외연수, 해외 현지 학기제 등 다양한 해외 연수프로그램 운영 (대학 재학 중 1회 이상 실시)
- 학과 외국인 교수님 함께하는 소그룹 해외취업 컨설팅 프로그램과 다양한 해외 대학과의 국제교류 프로그램 운영
- 해외 우수기업 채용 설명회 및 해외취업 컨설팅 제공
- 일본 소프트뱅크, نيسان자동차, 라쿠텐, IH 등 우수 해외 기업 취업 성사를 통한 졸업 후 진로 지원

진로 및 주요 취업처

- 미국, 유럽, 일본 등 해외기업 : 일본 소프트뱅크, نيسان 자동차, 오토리브
- 국내기업 해외현지법인 : 삼성전자, 현대기아자동차 등 대기업 및 협력기업
- 국내 외국계기업 (AWS Korea)
- 국내 유명 기업 (네이버, 카카오 등)



컴퓨터정보계열

Department of **Computer Information**

AI·빅데이터 응용 소프트웨어과

Department of
AI-BigData Application Software



학과소개

- 인공지능(Artificial Intelligence, AI) 및 빅데이터(BigData) 기반 응용 소프트웨어 개발자 양성 인공지능, 빅데이터 응용 개발자 / 웹기반 기업 솔루션 개발자 / 모바일(Android, iOS) 앱 개발자
- 네이버, 카카오, 삼성전자 등의 4차 산업혁명 시대 핵심 기업의 필수 소프트웨어 개발자 양성
- KB국민은행, 농협, 대구은행 등의 은행 전산망 개발을 위한 고연봉 소프트웨어 개발자 양성

취득 자격증

- 국제공인 자격증 ORACLE OCP-DBA, OCAJP/OCPJP, SCJP, MCP/MCSE, LPIC 등
- 국가공인 및 민간자격증 정보처리(산업)기사, 빅데이터분석기사, DAP, DAsP, SQLP, SQLD, 전산계산기 조직응용 산업기사, 네트워크관리사, M4정보보호전문가, 인터넷정보검색사, 인터넷정보설계사, 전자상거래관리사, 인터넷시스템관리사 등

정보보안. 게임콘텐츠과

Department of
Information Security & Game Contents



학과소개

- 5G 시대의 클라우드 기반 컴퓨터 서버/보안 엔지니어 양성
- 4차 산업혁명 시대의 정보시스템 인프라를 구축/운영할 수 있는 시스템/네트워크 엔지니어 양성
- 게임 프로그램 및 콘텐츠 제작, UI/UX 기반 웹 프로그래밍 능력을 갖춘 IT융합콘텐츠 전문가 양성
- 메타버스 시대의 게임 산업을 리더하는 게임 QA/게임운영 실무인력 양성

취득 자격증

- CCNA/CCNP, LPIC, AWS, ISTQB(게임 QA) 등
- 정보보안산업기사, 인터넷보안전문가, SW테스트전문가(게임 QA), 정보처리산업기사, 리눅스마스터, 네트워크관리사, 컴퓨터그래픽스운용기능사, 게임그래픽전문가 등

AI클라우드 프로그래밍과

Department of
AI Cloud programming



학과소개

- 구직 의뢰가 가장 많은 인공지능/IoT/앱/웹 분야 첨단 소프트웨어 개발자와 클라우드, 리눅스, 네트워크, 서버분야 시스템 엔지니어 병행 양성
- 국제/국가공인 및 민간 자격증(CCNA, 정보처리, 네트워크관리사, AWS, 리눅스마스터 등) 취득을 위한 연계교육과정 운영으로 1인 1자격증 이상 취득하도록 체계적인 교육 진행

취득 자격증

- 국제공인 자격증 AWS, CCNA/CCNP/CCIE, LPIC, OCAJP/OCPJP, MCP/MCSE, RHCE
- 국가공인 및 민간자격증 정보처리산업기사, 네트워크관리사, 리눅스마스터 등

일본IT과

Department of
Japan IT



학과소개

- AI(Artificial Intelligence), 빅데이터(BigData), 클라우드 컴퓨팅(Cloud Computing), 네트워크/보안 등의 4차 산업 혁명시대의 신기술을 활용하여 스스로 기획한 IT 서비스를 설계 및 개발을 할 수 있는 능력과 일본 원어민과 협력하여 비즈니스 업무를 진행할 수 있는 일본어 능력을 갖춰 일본 IT 기업이 요구하는 직무 능력과 일본어 능력, 국제화 마인드를 겸비한 4차 산업혁명 시대의 일본 IT기업 맞춤형 글로벌 IT전문 인력 양성을 목표로 합니다.

취득 자격증

- 국제공인 자격증 ORACLE OCAJP/OCPJP(SCJP), CISCO CCNA/CCNP/CCIE/DEVNET, AWS Associate, Azure Administrator Associate, LPIC 등
- 국가공인 및 민간자격증 정보처리산업기사, 리눅스마스터, 네트워크관리사, 전산계산기조직응용산업 기사, M4정보 보호전문가, 인터넷정보검색사, 인터넷정보설계사, 전자상거래관리사, 인터넷시스템관리사 등

시융합기계계열

Department of **AI Convergence Mechanical Engineering**

2년제

스마트 기계설계과

Department of
Smart Mechanical Design



학과소개

- 4차 산업혁명을 이끌어갈 첨단 설계기술인 3D CAD 및 3D스캐닝, 3D 프린팅 기술을 습득하고 활용하여, 첨단 ICT장비, 반도체장비, 자동차/항공기/선박, 첨단로봇 등에 이르기까지 모든 제품/부품 및 제조공정에 대한 기획/설계/시제작 등의 현장실무 능력을 확보하여 해외기업서도 근무 가능한 글로벌 스마트융합 설계 전문엔지니어를 양성합니다.
- 발전 · 항공 · 기계 등 국내 주력산업의 공정설비에 3D 프린팅 및 3D 스캐닝을 적용한 맞춤형 설계 등의 기술개발 인력 수요가 증가하고 있으며, 4차 산업혁명을 리딩하는 Smart Manufacturing Process 기술 인력의 요구가 확대되고 있습니다.
 - 기계/자동화장비 및 공정설비 설계분야의 4차 산업혁명을 대비한 스마트설계 엔지니어 양성
 - 최적화(CAE) 설계 및 증강현실(Augmented reality)을 적용한 스마트 설계 활용
 - 3D 프린터, 역설계(Reverse Engineering) 및 제품검사(Inspection) 활용 분야 확대 발굴
 - 3D CAD 및 CAE/CAM 등 융복합기술을 활용한 창의적인 엔지니어 육성
 - 3D프린터 및 3D스캐너 응용 분야 신규 창업 및 검사/품질관리 분야 취업처 확대 발굴
 - 기계설계산업기사, 기계정비산업기사, 정밀측정산업기사, 3D프린터개발산업기사, 3D프린터응용기능사 등 국가기술자격증 취득

로봇자동화과

Department of
Robot Automation



학과소개

- 4차 산업혁명 시대의 도래에 의한 생산 현장의 스마트 팩토리화의 가속화 추세에 따른 지능형 로봇 및 첨단자동화 시스템의 수요가 증가하고 있습니다. 이에 따라 첨단 시스템의 개발 및 운용을 위한 기계 분야와 전기/전자 분야의 융복합 첨단 기술을 습득한 인력의 요구가 현장에서 지속적으로 증가되고 있는 상황입니다.
- 본 학과에서는 지능형 로봇 및 자동화 설비의 개발, 자동장치의 설계, 자동제어 프로그래밍, 자동화설비의 유지보수와 관련된 첨단 기술 실무능력을 갖춘 자동화 전문엔지니어를 양성합니다.
 - 4차 산업혁명 시대의 디지털 신기술 확산 대비 지능형 로봇 관련 기술 엔지니어 양성(디지털 신기술 혁신공유대학, '지능형 로봇학과' 주관학과)
 - 공압/PLC/PC 제어 등의 전공능력에 대한 1인 1기 능력 개발
 - 전공능력의 객관적 인정을 위한 산업기사 획득
 - 협약반별 Capstone Design을 통해 자동화 공정의 전 Process를 이해하도록 교육
 - 자동화장비 및 로봇 설계를 위한 3D CAD 교육
 - CT분야 제품 개발/생산 Process 교육
 - 자동화설비 분야 일본 글로벌 인재 양성 교육
 - 스마트 팩토리 인재양성사업(한국산업단지공단) 주관 학과

스마트 CAD/CAM과

Department of
Smart CAD/CAM



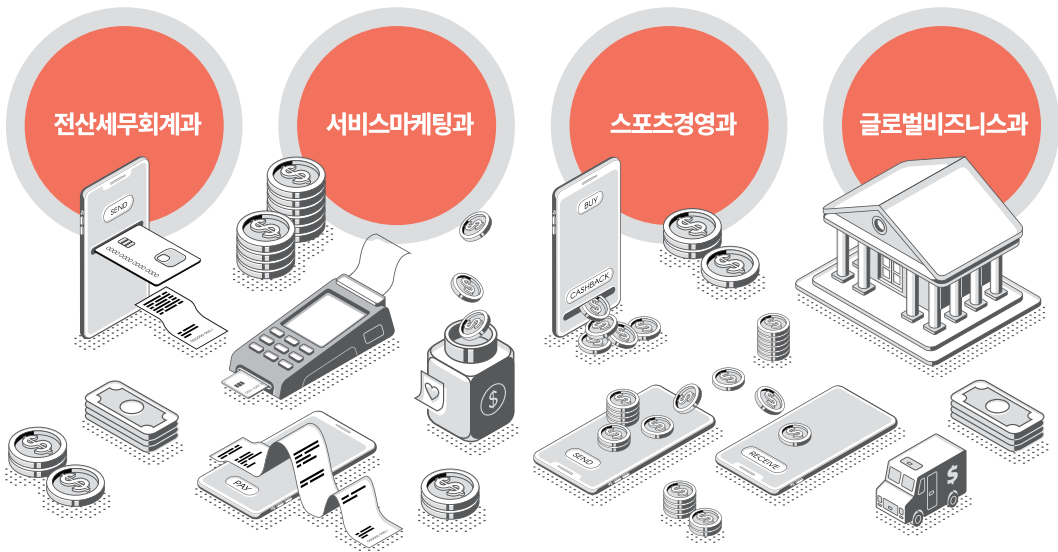
학과소개

- 4차 산업혁명의 핵심은 기술융합으로 스마트CAD/CAM과는 기계, 자동차, 생활가전, IT분야 등 제품 생산에 꼭 필요한 초정밀금형설계 및 가공, 공작기계 설계 및 제작을 위한 CAD/CAM, NC가공, 3D프린팅 실무능력을 갖춘 스마트 제작 분야의 융복합 교육과정을 운용하여 설계에서 제작에 이르는 현장 중심의 전문기술인을 양성합니다.
 - 초정밀 금형, 치공구 설계 기술 구현 및 검증을 위한 3차원 CAD 및 3D프린팅 교육
 - 초정밀 금형설계 및 최적의 성형조건 도출을 위한 설계 이론/실습 및 성형해석 교육
 - 초정밀 금형가공 및 조립을 위한 CAD/CAM 기술과 NC가공기술 교육
 - 국고재정지원사업(LINC3.0, 마이스터대학)
 - 사출금형산업기사, 컴퓨터응용가공산업기사, 프레스금형산업기사, 정밀측정산업기사, 기계조립산업기사 등 국가기술 자격증 취득
 - 주요 취업처로는 삼성전자, LG전자, 현대, 기아자동차, 포스코, 일진, KAI, TORAY, 풍산, 대구텍, 세원그룹, 일진그룹 등

경영회계서비스계열

Department of **Business**

2년제



계열 소개

비즈니스의 핵심 분야인 회계, 금융, 서비스 등 각 직무에서 요구하는 전문 능력을 갖춘 맞춤형 인재 양성
현업 출신의 교수진과 최고의 인프라로 취업 중심의 실무형 교육

Web. <https://business.yju.ac.kr>
 Facebook. @manageyju
 Kakaotalk. @영진경영회계서비스계열

입학상담전화

계열사무실 053-940-5360
 김세호 교수 053-940-5371 / 010-3806-0016
 한동후 교수 053-940-5361 / 010-5398-0683

주요 취업처

- 삼성화재, 현대해상, 삼성증권 등 금융기관 총무직
- SK하이닉스, 한화, LS전선, STX 등 대기업 사무직
- 삼성전자 디지털프라자, LG베스트샵 등 대기업 판매 전문직
- 삼일인포마인 등 회계법인 및 세무법인 사무직



호텔항공관광과

Department of **Hotel, Airline Services & Tourism**

2년제



하늘보다 높은 열정의 글로벌 관광 전문인 양성



Web. <https://tour.yju.ac.kr>
 Facebook. @touryjc
 Kakaotalk. @영진호텔항공관광

입학상담전화

학과사무실 053-940-5380
 김태균 교수 053-940-5393

학과소개

필수 어학능력, 국제 매너와 전문성을 바탕으로 더 높이 비상하게 될 글로벌관광 리더를 양성하기 위해 호텔외식 창업전공, 항공서비스전공, 글로벌관광전공, 한국어통역 전공 운영

무시험 편입학

- **일본** 오비린대학교, 바이코대학교, 관동학원대학교, 큐슈국제대학교, 벳부대학교, 아소관광대학교
- **중국** 북경외국어대학교, 상해사범대학교, 천진외국어대학교, 천진대학교, 하북대학교, 대구가톨릭대학교
- **국내** (외식·조리학과, 호텔경영학과, 일어일문학과)

학과 주요 성과 및 비전

- ① 호주, 말레이시아, 일본 해외현장학습(해외학기제) 운영
- ② 글로벌현장학습(4개월) 및 대구시 해외인턴십 파견(호주, 캐나다, 영국, 체코, 일본 등) (2021년 총 22명 참가)
- ③ 해외취업 절대 강자 2020년 2월 졸업생 39명(일본 21명, 호주 16명, 중국 2명)
- ④ K-MOVE School 국고지원 일본취업과정 운영(100% 일본 취업 달성)
- ⑤ 국고지원 LINC+ 사회맞춤형학과 특급호텔반(대기업 특급호텔 취업약정형) 운영
- ⑥ 지역 최초 에어부산과 산학협력 체결/아시아나항공, 에어부산 승무원 체험교실 참가

취득 자격증

항공예약발권(TOPAS), 국외여행인솔자(TC), 관광통역안내사, 국내여행안내사, 호텔서비스사, 호텔경영사, 와인소믈리에, 바리스타, 조주기능사, 외국어능력시험(TOEIC, TOS, JLPT 등), MOS 등

주문식교육 협약업체

- **특급호텔** (주)호텔신라(제주), 부산파라다이스호텔, 경주힐튼호텔, 메리어트호텔(대구) 등
- **해외호텔** 호주메라톤호텔, 시드니그레이크호텔, 시드니달링허버호텔 등
- **항공사/공항** 에어부산, 에어서울, 아시아나항공(주), 에이큐, 에어코리아 등
- **일본호텔/공항/면세점** 공항(CS인터내셔널), 일본관광공사(JTC), (주)영산면세점, 일본(주)알렉산더&선

진로 및 주요 취업처

- **항공사스튜어디스 공항지상직**
 대한항공, 아시아나항공, 에어부산, 제주항공, 진에어, 티웨이항공, 에어프레미아카타르, 에미레이츠항공, 에어아시아, 에어마카오, 중국동방/남방/해남항공 등 인천공항, 김해공항, 대구공항, 제주공항 등 공항지상직
- **국내외 특급호텔**
 (주)호텔신라(제주), (주)호텔롯데, (주)호텔현대, 하얏트호텔, 신세계조선호텔, 호주메라톤호텔, 시드니그레이크호텔, 시드니달링허버호텔 등 호주호텔 등
- **일본호텔/공항/면세점**
 토요코인호텔, (주)도큐호텔그룹, 칸데오호텔, 오키나와힐튼호텔/메리어트호텔, 일본공항지상직(나라타, 오사카, 치토세 등), 일본관광공사(JTC), (주)영산면세점 등
- **대형여행사/리조트**
 하나투어, 모두투어, 노랑풍선 등 여행사, 대명리조트, 삼성에버랜드 등
- **대기업사무직/서비스직**
 SK하이닉스, LS전선, 현대해상, 삼성증권, 삼성화재, LIG, LG이노텍 등

뷰티융합과

Department of **Beauty Convergence**

2년제



토탈뷰티 전문가 및 뷰티마케팅 융합형 전문인력 양성



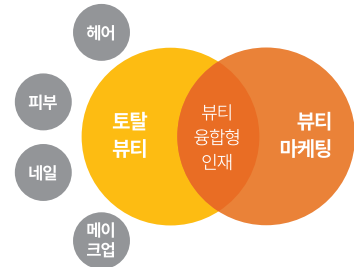
Web. <https://beauty.yju.ac.kr>
 Facebook. @Beautyyju
 Instagram. @yju_beauty
 Kakaotalk. @영진뷰티융합과

입학상담전화

학과사무실 053-940-5435
 학과FAX 053-940-5409
 배기완 교수 053-940-5367
 010-9020-9823
 홍정아 교수 053-940-5756
 010-3551-0624

학과소개

- **현장실무 중심의 뷰티융합전문 미용인 양성**
 헤어, 피부, 네일, 메이크업, 뷰티테라피에 대한 뷰티 전문 인재 양성을 하고자 맞춤 교육 및 현장실습을 통한 직무능력 배양
- **K-뷰티를 이끌 글로벌 뷰티 리더 양성**
 4차 산업의 스마트 융합시대를 맞아 K-Beauty 분야에 필요한 직무분석을 통한 뷰티마케팅 능력을 겸비하여 차별화된 현장실무형 인재 양성 및 취업
- **통합적 사고의 실질적 뷰티 디자이너 양성**
 소비자 성향과 추세예측(Consumer behavior & Trend forecasting)을 통한 K-Beauty 분야 트렌드를 이해할 수 있는 뷰티케어 전문가 양성



취득자격증

미용사 종합 면허증 (헤어, 네일, 피부, 메이크업)

<p>(국가공인) 미용사(일반-헤어) 기능사 미용사(피부) 기능사 미용사(네일) 기능사 미용사(메이크업) 기능사</p>	<p>(민간인증) 병원코디네이터 헤어컬러상담사 체형관리사 속눈썹 전문가</p>	<p>(민간인증) 아로마지도사 두피고객상담사 헤어컬러상담사 페이스아트래쉬</p>	<p>(국가공인) SMAT 서비스경영자격 CS Leaders(관리사) 정보기술자격(ITQ) 사회조사분석사</p>
--	---	--	--

진로 및 주요 취업처

- **교원**
 전문대학 및 대학교 교수, 특성화(미용)고 및 학력인정제(미용)고 기간제교사, 직업전문학교 내 훈련교사, 미용관련 사설 교육기관 강사 등
- **기업**
 화장품회사의 미용연구원, 교육강사, 마케팅분야, 제조분야 등
- **미용전문직**
 헤어디자이너, 피부관리사, 메이크업아티스트, 네일아티스트, 두피관리사, 발관리사, 특수분장사, 방송국 분장사, 스타일리스트, 왁서, 웨딩플래너, 타투리스트 등
- **창업**
 미용실, 피부관리실, 발관리전문점, 네일전문점, 전문제품 취급점, 웨딩샵, 반영구샵, 뷰티도탈샵, 왁싱샵, 타투샵, 속눈썹전문샵, 불임머리 전문샵, 프리랜서 등



캠퍼스 속 편의시설

대구 도심 속의 캠퍼스, 학업과 편리함을 모두 누릴 수 있는 캠퍼스 편의시설을 소개합니다.



최신식 열람실

북카페, 1인실, 2인실, 그룹스터디룸, 오픈형 열람실

⌚ 이용시간 - 학기중 09:00~23:00
- 방학중 09:00~21:00



무인카페

친구와 이야기도 나누고, 공부도 하고 싶다면?
글로벌 라운지로 오세요!

⌚ 이용시간 08:00~22:00



학생식당

비빔밥 등 맛있는 밥을 저렴한 가격으로 드실 수 있습니다.

⌚ 이용시간 11:30~1:30 🍽️ 1끼 식사 4,500원~6,000원



헬스장이 구비된 체육관

본교생 누구나 무료로 이용 가능

⌚ 이용시간 - 학기중 09:00~22:00
- 방학중 09:00~18:00



보건실

갑자기 아플 때 간단한 진단 가능
보건실 간호사 선생님 상주

⌚ 이용시간 09:00~18:00



화상회의실

전세계 어디에서나 가능한 Zoom meeting
학교에서 무료로 화상 면접 회의실 이용하세요.

⌚ 이용시간 09:00~18:00

외국인 유학생 학교 행사



글로벌 존

해외취업을 준비하는 학생들에게
해외문화를 영어로 알려주고
생활비도 물어 볼까요?



유학생 한국 명승지 및 기업 견학

매년 1회 이상
한국 명승지 및 주요 기업 견학 실시



한국인 재학생과의 버디 프로그램

매 학기 1회 이상
한국인 재학생들과 문화교류 실시



한국 문화체험 실시

매 학기 1회 이상
한복, 다도, 한국 요리 만들기 등
다양한 한국 문화체험 활동 실시



한국어 말하기 대회

지금까지 공부한 한국어로 발표하고
아이패드, 애플워치 상품은 덤!



한국어 UCC 경진 대회

한국어로 본교 소개 UCC 자료 만들기 대회!
수상자에게는 총장 명의 상장 및 다양한
상품이 지급됩니다.



글로벌 데이

한국이 아니라 세계로!!!
미국 및 동남아시아(영어권)에 취업하고
싶나요? 해외취업을 희망하는 학생들에게
취업 준비 및 취업처 정보를 제공합니다.





외국인 유학생 지원 시스템

한국에서 혼자 유학하는게 불안하신가요?
걱정하지 마세요!
 영진에서는 **외국인 유학생 지원**을
 위한 **전담팀**을 운영 중 입니다.

외국인 유학생 지원 전담팀



지원팀
 영진전문대학교 국제교류원 국제교류팀



구성원
 유학생 전담 한국인 스태프 3명
 (영어 구사 직원 2명 포함)



지원 내용

- 한국 입국부터 졸업까지 세심한 밀착 케어 실시!!
- 한국 입국 전 기숙사 입주 관련 1:1 안내 실시
- 입국 후 외국인 등록증 등록, 통장 개설 등 기초 생활에 필요한 업무들을 지원팀에서 개별로 동행 후 지원합니다.
- 학사 및 한국생활 : 수업, 학점, 일시 귀국, 비자 연장 등 학사 생활 및 생활에 필요한 업무들은 언제든지 문의 하시면 됩니다.



입학 조건 및 전형 절차

학위과정



서류접수 및 전형 심사	<ul style="list-style-type: none"> ★ 사본 서류로 면접 진행 ★ 이메일 또는 우편 접수 1. 지원신청서(한국어 / 일본어 / 영어 택일) 2. 고등학교 졸업증명서(예정서) 사본 3. 고등학교 성적표 사본 4. 본인과 부모님 여권 사본(부모님 여권이 없을 경우 해당국가 발행 신분증) 5. 호적등본 사본(부모님 국적 표기) 6. TOPIK 사본(해당자만) 은행 잔고증명서 사본은 합격자 발표 후 원본서류 우편 송부 직전에 제출해 주세요!
원본서류 제출	<ul style="list-style-type: none"> ★ 원본서류 제출기간은 모집요강 1-1 참조 ★ 아래 원본서류 우편으로 제출 1. 고등학교 졸업증명(예정)서 원본(아포스티유 또는 영사확인 필수, 대학 수령일 기준 4개월 내 발급) 2. 고등학교 성적표 원본(아포스티유 또는 영사확인 필수, 대학 수령일 기준 4개월 내 발급) 3. 은행잔고증명서 원본(대학 수령일 기준 1개월 이내 발급, 미화 18,000불 이상) 4. 호적등본 원본 5. 증명사진 3매(3.5cm x 4.5cm) ※ 개강일 기준 3주전까지 원본 서류 미 제출 시 합격 취소
등록금 납부	<ul style="list-style-type: none"> • 원본서류 확인 후 등록금 인보이스 발급(원본서류 확인 후 7일 이내) • 대학 등록금 납부
D-2 표준입학허가서 발급	<ul style="list-style-type: none"> • 표준입학허가서 발급
D-2 비자 신청	<ul style="list-style-type: none"> • 한국 영사관 D-2 비자 신청
한국 입국	<ul style="list-style-type: none"> • 대학 오리엔테이션 참가

한국어과정



서류접수	<ul style="list-style-type: none"> ★ 우편으로 서류 제출 1. 지원신청서(한국어 / 일본어 / 영어 택일) 2. 고등학교 졸업증명서 원본(아포스티유 또는 영사확인 필수, 대학 수령일 기준 4개월 내 발급) 3. 은행잔고 증명서 원본(대학 수령일 기준 1개월 이내 발급, 미화 10,000불) 4. 증명사진 3매(3.5cm X 4.5cm) 5. 본인 여권 사본 6. 가족관계증명서 원본(은행잔고증명서가 가족명의로 되어 있을 경우만 제출)
전형심사	<ul style="list-style-type: none"> • 서류 또는 면접 전형 실시
합격자 발표	<ul style="list-style-type: none"> • 합격증 송부 • 서류접수 후 1주일 이내
수업료 납부	<ul style="list-style-type: none"> • 수업료 인보이스 수령 후 수업료 납부
D-4 표준입학허가서 발급	<ul style="list-style-type: none"> • 표준입학허가서 발급
D-4 비자 신청	<ul style="list-style-type: none"> • D-4 비자 신청
한국 입국	<ul style="list-style-type: none"> • 한국어교육센터 오리엔테이션 참가

등록금 및 장학금

학위과정

1. 등록금

구분		입학학기 수업료 (첫 학기)	수업료 (입학학기 이후)
<ul style="list-style-type: none"> *글로벌시스템융합과 컴퓨터정보계열 	<ul style="list-style-type: none"> 시용합기계열 	3,452,000원	3,201,000원
<ul style="list-style-type: none"> 반도체전자계열 신재생에너지전기계열 건축과 	<ul style="list-style-type: none"> 인테리어디자인과 *DIY실내장식과 무인항공드론과 	3,448,000원	3,197,000원
<ul style="list-style-type: none"> 경영회계서비스계열 호텔항공관광과 	<ul style="list-style-type: none"> 사회복지과 유아교육과 	2,767,000원	2,516,000원
<ul style="list-style-type: none"> 보건의료행정과 *응급구조과 조리제과제빵과 	<ul style="list-style-type: none"> 동물보건과 반려동물과 	3,127,000원	2,876,000원
<ul style="list-style-type: none"> 콘텐츠디자인과 만화애니메이션과 뷰티융합과 	<ul style="list-style-type: none"> 스포츠재활과 방송영상미디어과 *메디컬뷰티과 	3,555,000원	3,304,000원

※ 2023학년도 8월 입학 등록금 기준
 ※ *표기된 학과는 2024년 3월부터 입학 가능합니다.

2-1. 신입생 장학금

구분	장학명	수혜대상	장학내용	비고
신입생 (첫 학기 수업료 감면)	입시장학A	협약기관/학교 출신	● 첫 학기 수업료 30% 감면	
	입시장학B	본교 한국어과정 수료자	● 첫 학기 수업료 30% 감면	
	명품국제연계 주문식교육장학	협약기관/학교장 추천자	● 첫 학기 수업료 100% 감면	내부 심사 진행 후 선발
	TOPIK장학	TOPIK(한국어능력 자격증) 보유자	● 토픽급수에 따라 첫 학기 수업료 차등감면	2급: 수업료 20% 3급: 수업료 40% 감면 4급 이상: 수업료 50% 감면

※ 신입생 입시 장학금은 중복 수혜 불가
 ※ 신입생 입시 장학금은 중복 해당 시 학생 자율 택1

2-2. 재학생 장학금

성적구간	수학 학기		
	전문학사 1학기	전문학사 2학기 이상 or 학사학위 과정	
		TOPIK 3급 취득자	TOPIK 3급 미취득자
4.2 이상	수업료 100% 감면	수업료 100% 감면	수업료 100% 감면
4.0 이상 4.2 미만	수업료 70% 감면	수업료 70% 감면	수업료 70% 감면
3.7 이상 4.0 미만	수업료 50% 감면	수업료 50% 감면	수업료 50% 감면
2.5 이상 3.7 미만	수업료 30% 감면	수업료 30% 감면	수업료 30% 감면
2.0 이상 2.5 미만	수업료 20% 감면	수업료 20% 감면	수업료 20% 감면



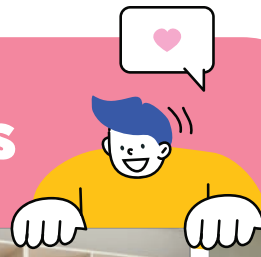
- ☑ 전형료 : 무료 ☑ 수업료 : 1,000,000원 / 학기
- ☑ 교재비 : 100,000원 / 학기 (입학 후 납부, 수업료에 포함되어 있지 않음)

기숙사

기숙사명	구분	기숙사요금	위치	취사여부	공과금	통학거리
외부 원룸형 기숙사	1인 1실	300,000원/월 (6개월 등록)	북구 복현동	취사 가능	포함(전기세, 가스비)	도보 5분~7분
글로벌 생활관 A동	1인 1실	250,000원/월 (4개월 등록)	칠곡군 지천면	취사 가능(별도 취사실 이용)	포함(전기세, 가스비)	셔틀버스 편도 40분
글로벌 생활관 B동	2인 1실	170,000원/월 (4개월 등록)	칠곡군 지천면	취사 가능(별도 취사실 이용)	포함(전기세, 가스비)	셔틀버스 편도 40분
영진생활관	2인 1실	190,000원/월 (4개월 등록)	북구 복현동	취사 불가	포함(전기세, 가스비)	도보 6분
	4인 1실	150,000원/월 (4개월 등록)	북구 복현동	취사 불가	포함(전기세, 가스비)	도보 6분

 ※ 글로벌생활관 ↔ 대구 북현캠퍼스 셔틀버스: 주말 포함 매일 셔틀버스 운영(편도 40분 소요)

Dormitories



1인1실 (외부 원룸)



글로벌생활관 (2인1실)



영진생활관 (2인1실)



영진생활관 (4인1실)



영진생활관



글로벌생활관



베트남에서 온
경영학과 졸업생 **황득남**

영진전문대학교 교수님들과 선생님들께서 많이 도와주시고 격려 해주실 뿐만 아니라, 유학생에게 장학금을 많이 지원해 주어서 한국에서 문제없이 지냈습니다.
제 꿈은 베트남에 돌아가서 베트남 대학교에서 교수 자격으로 한국에서 공부했던 지식들을 베트남 대학생들에게 알려 주는 것입니다.



Like Comment Share



터키에서 온
한국어연수과정 재학생 **심게누르**

대구는 한국의 다른 도시에 비해 생활비가 저렴합니다. 또, 영진전문대학교 한국어연수과정 수업료는 다른 대학교보다 저렴합니다.
한국어교육센터 선생님께서는 비자 연장 및 한국에서 유학생이 겪을 수 있는 문제들에 대해 항상 친절하게 도움과 해결책을 주십니다.
한국어 수업 선생님들 또한 즐겁고 재밌게 한국어를 가르쳐 주셔서 실력이 빨리 늘어요. 앞으로 열심히 한국어를 배워서 전공 과정으로 입학하고 싶습니다.



Like Comment Share



일본에서 온
호텔항공관광과 재학생 **미야기 리사**

영진전문대학교를 한마디로 표현하자면 '실용적인 학교'라고 할 수 있을 만큼 실무수업에 충실하는 것이 큰 매력입니다.
호텔항공관광과 글로벌관광반에서는 소믈리에 실무, 바리스타 실무, 항공예약발권(TOPAS) 실습 등 실무 수업을 통해 관광업계에서 통용되는 실용적인 지식 습득이 큰 도움이 되고 있습니다.
졸업 후에는 한국 호텔에 취직하고 싶어요.
방문하시는 고객님께 최고의 서비스를 제공하며 한국과 세계의 가교 역할이 되고 싶습니다.



Like Comment Share



글로벌 리더 영진전문대학교
GLOBAL LEADER YEUNGJIN UNIVERSITY

🌐 Bokhyeon Campus (main)
35, Bokhyeon-ro, Buk-gu, Daegu, 41527, Republic of Korea

🌐 Yeungjin University US Office
11 Bristlecone, Irvine, CA 92620, United States

☎ (Korea) +82-53-940-5625, 5630, 5632
(USA) +1-323-707-6060

✉ intl@yju.ac.kr

www.yju.ac.kr